



INDICADORES ECONÔMICOS

Assessoria de Desenvolvimento Industrial

Julho/2020



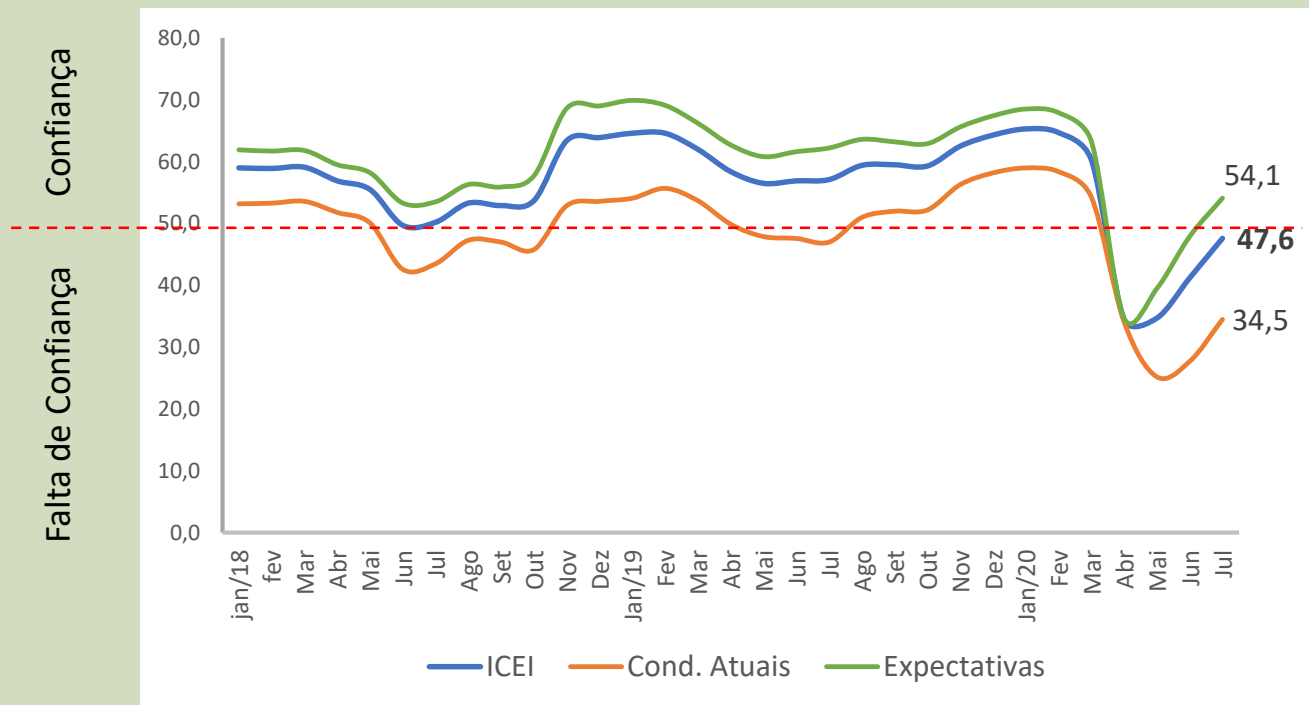
Confiança Empresarial Brasil

Confiança do Empresário Industrial nacional

- A confiança da indústria brasileira segue se recuperando do tombo de abril.
- O ICEI (principal termômetro da produção, do emprego e investimento) alcançou 47,6 pontos em julho, aumento de 6,4 pontos na comparação com junho (41,2 pontos).
- Essa recuperação vem sendo puxada pela melhoria das expectativas.

Índice de Confiança Empresarial Brasil

Indicadores de Difusão (0 a 100 pontos)



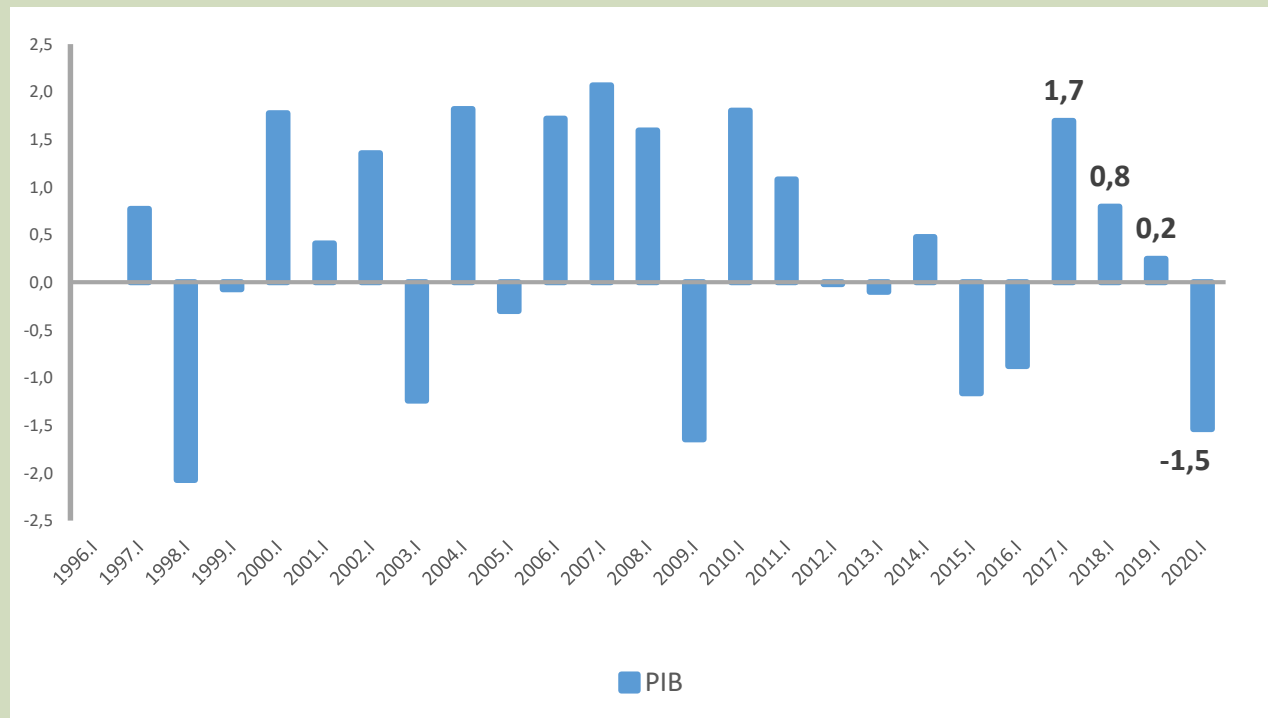


Nível de Atividade Brasil

- **O PIB registrou queda de 1,5% no primeiro trimestre de 2020** contra o quarto trimestre de 2019, segundo o IBGE.
- A Indústria (-1,4%) e os Serviços (-1,6%) apresentaram recuo, enquanto a Agropecuária (0,6%) cresceu.
- Na indústria, a queda foi puxada pelas Indústrias Extrativas (-3,2%), Construção (-2,4%), Indústrias de Transformação (-1,4%) e a atividade de Eletricidade e gás, água, esgoto, atividades de gestão de resíduos (-0,1%).

Evolução do PIB brasileiro (%)

Trimestre contra trimestre imediatamente anterior
(com ajuste sazonal)

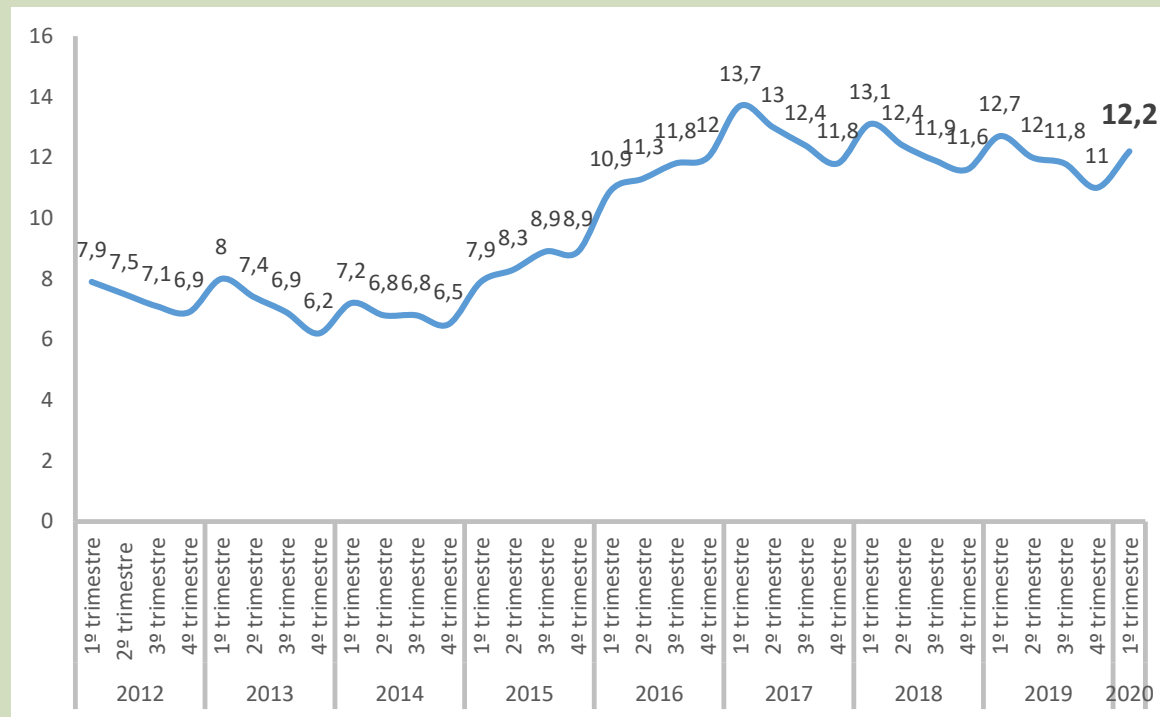


Mercado de Trabalho - Brasil

Taxa de desocupação (%)

(na semana de referência,
das pessoas de 14 anos ou mais de idade)

- O desemprego no país voltou a aumentar.
- A taxa de desocupação ficou em 12,2% no primeiro trimestre do ano, o que equivale a 12,9 milhões de desempregados.





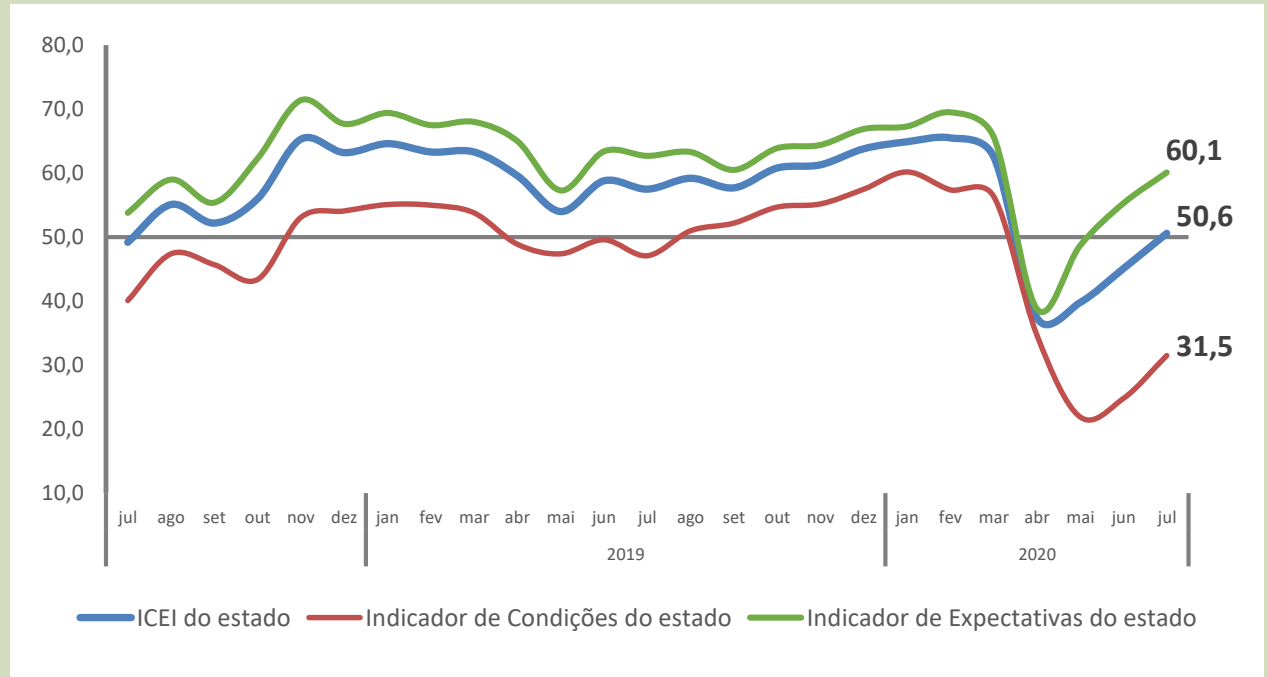
Confiança Empresarial no DF

Confiança do Empresário Industrial no DF

- A confiança da indústria do DF segue se recuperando do resultado de abril (37,4 pontos).
- Em julho, o ICEI/DF alcançou 50,6 pontos, aumento de 5,5 pontos na comparação com junho (45,1 pontos).
- Essa recuperação vem sendo puxada pela melhoria das expectativas.

Índice de Confiança Empresarial DF

Indicadores de Difusão (0 a 100 pontos)





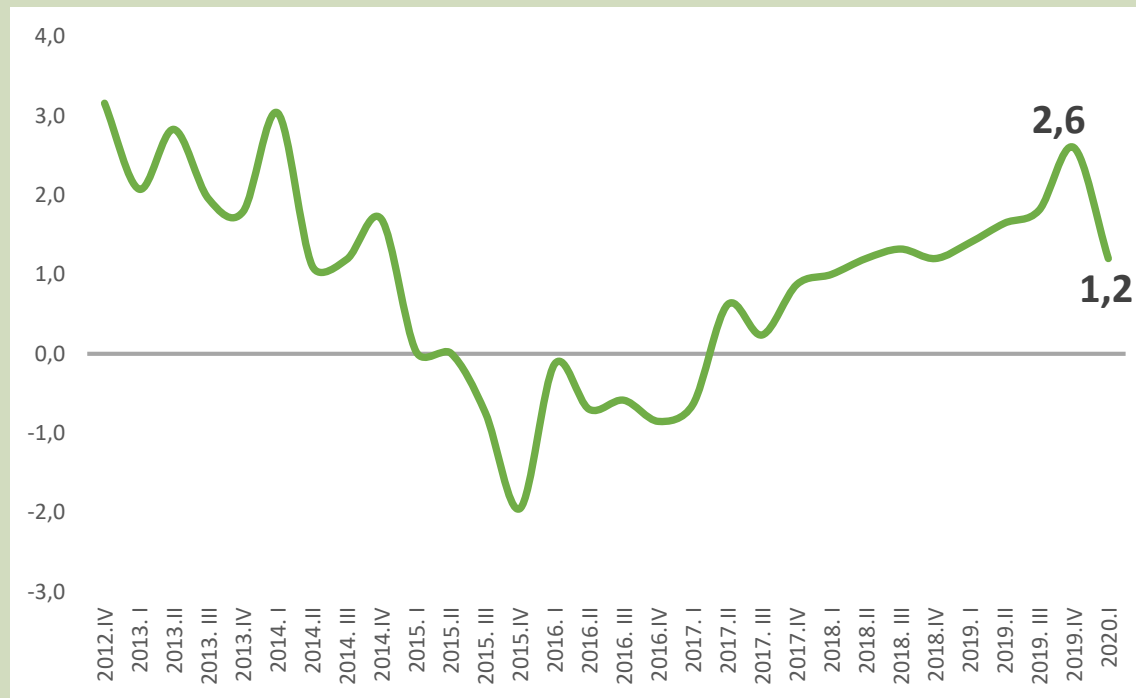
Nível de Atividade Distrito Federal

IDECON-DF: Índice de Desempenho Econômico do DF

- O Idecon-DF, considerado um indicador antecedente do PIB local, mostra uma redução no ritmo de crescimento da economia local ao passar de um crescimento de 2,6% no 4ºT/19 para 1,2% no 1º T/20.
- A Indústria, com peso de 3,9% na estrutura produtiva do DF, registrou, nos três primeiros meses de 2020, expansão de 0,5% em relação a igual período do ano anterior.
- A Construção, responsável por 2,1% da atividade econômica local e 53,4% do setor industrial, evoluiu 0,8%.

Idecon DF (%)

Taxa trimestral (trimestre em relação ao mesmo trimestre do ano anterior)

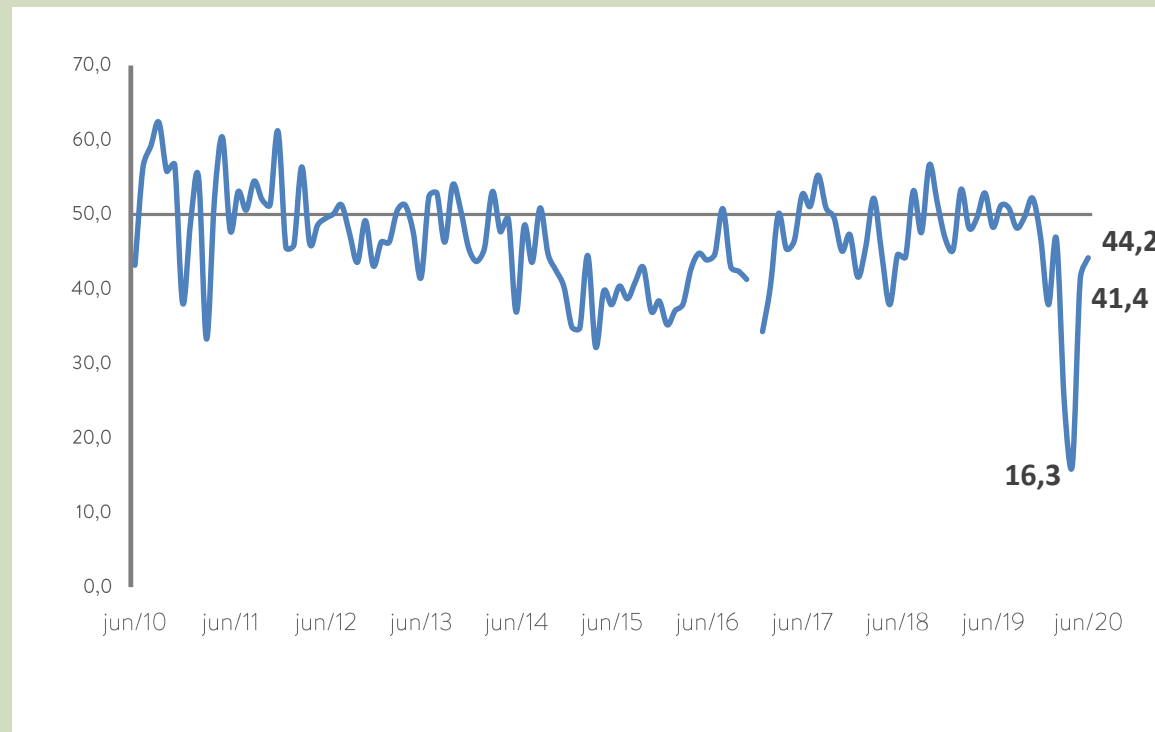


Produção industrial DF

Tendência de evolução da produção

Indicadores de Difusão (0 a 100 pontos)

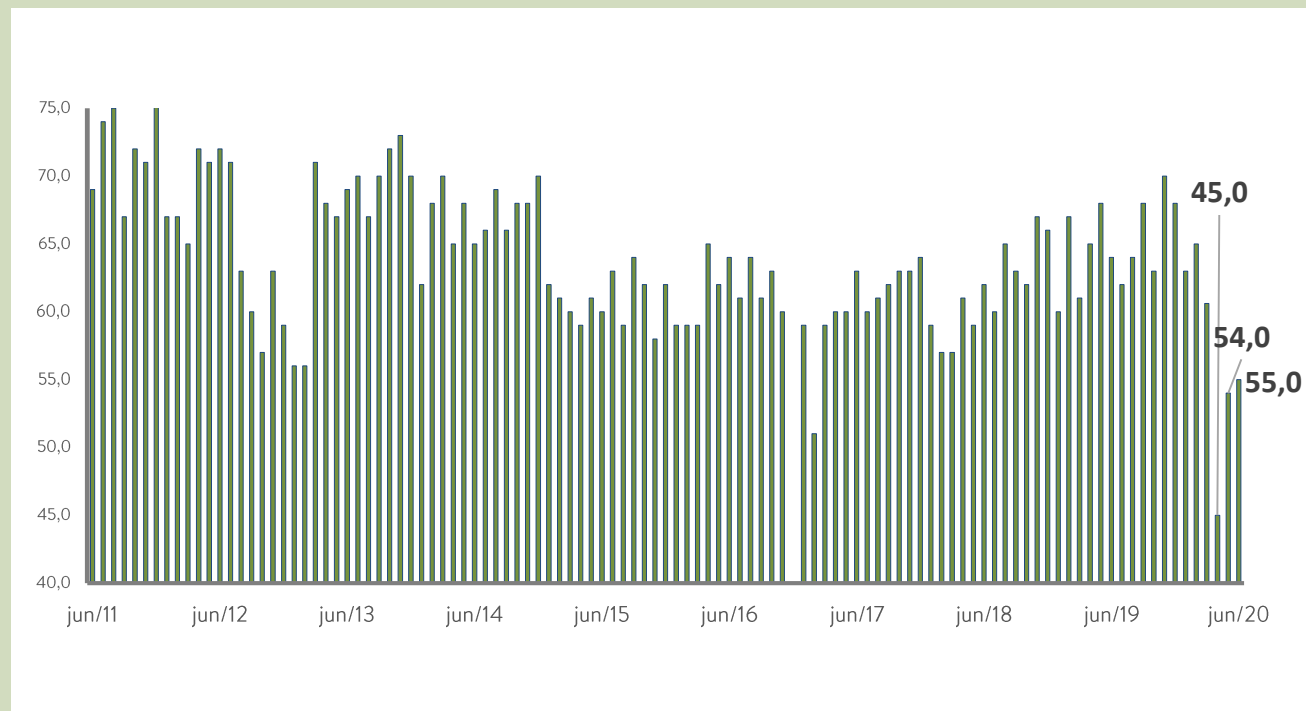
- Produção industrial caminha para recuperação após seu pior resultado em abril (16,3 pontos).
- O indicador de evolução da produção industrial alcançou 44,2 pontos em junho, aumento de 2,8 pontos na comparação com maio (41,4 pontos).
- Apesar dessa recuperação, o posicionamento do indicador abaixo da linha divisória dos 50 pontos, continua sinalizando queda da atividade.



UCI – Utilização da Capacidade Instalada

- A UCI do parque fabril do DF voltou a aumentar.
- Em junho, a UCI da indústria brasiliense alcançou 55%, aumento de 1 p.p. frente ao mês anterior (54%).
- Contudo, a taxa de utilização ainda se encontra distante daquela observada antes da crise gerada pela Covid-19.

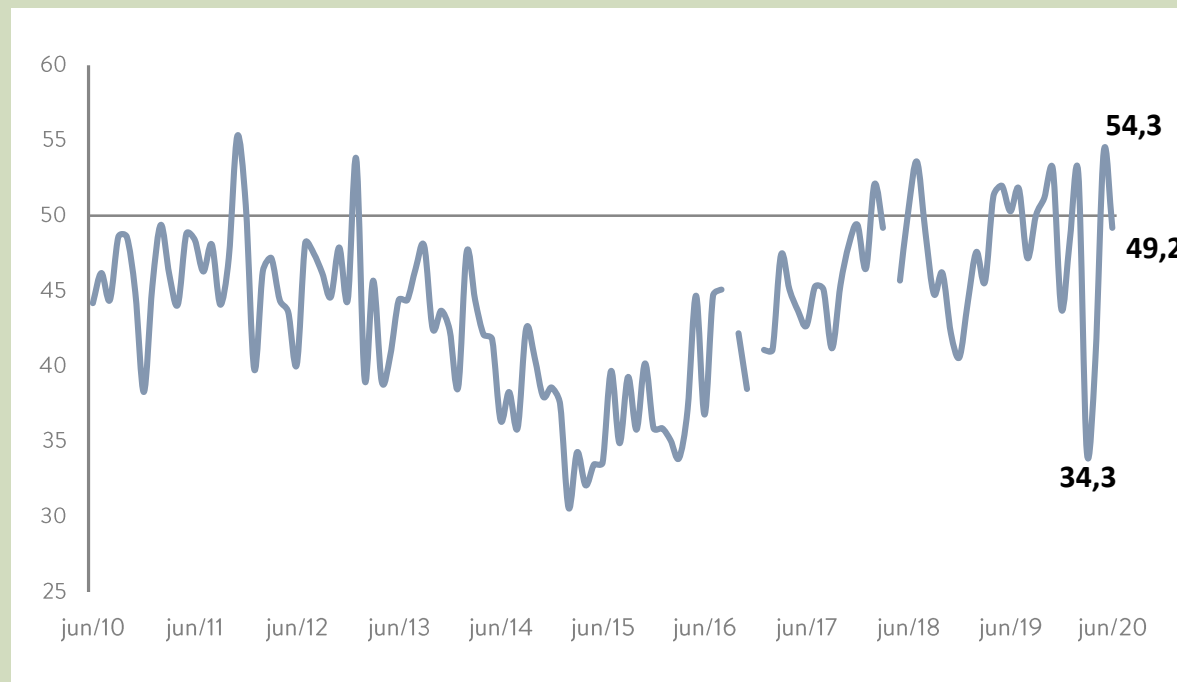
Utilização da Capacidade Instalada (%)



Tendência de evolução do nível de atividade

Indicadores de Difusão (0 a 100 pontos)

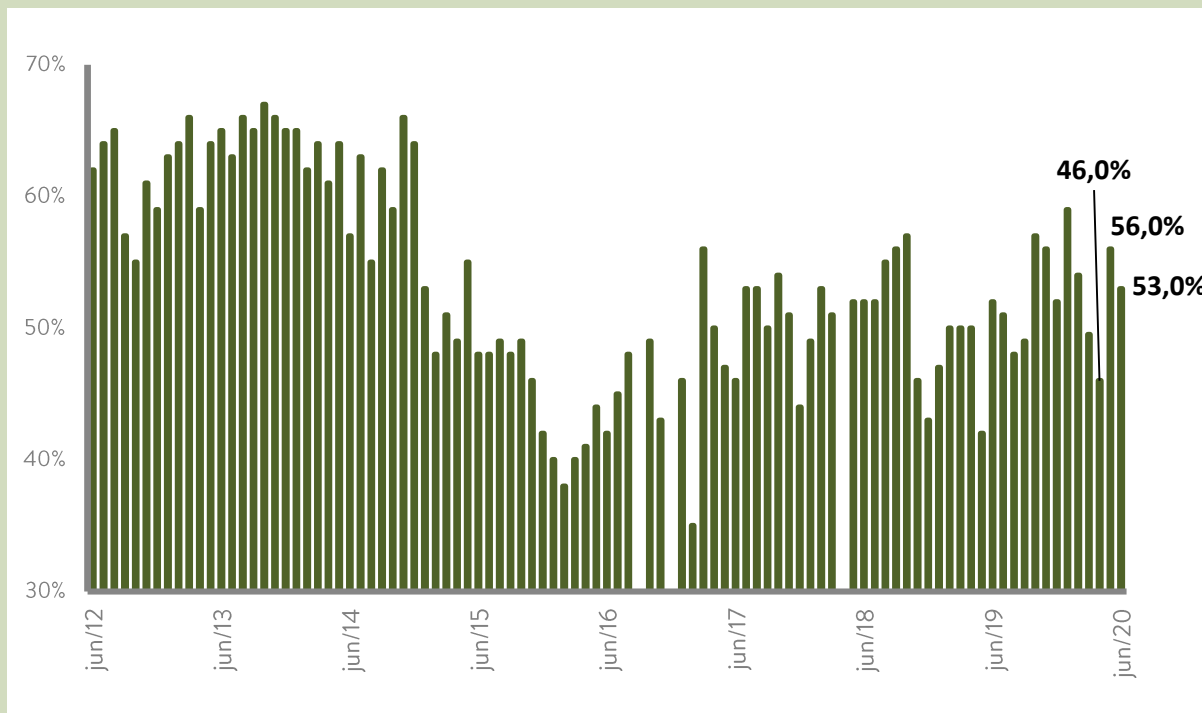
- A atividade na Construção apresenta sinais ambíguos após forte queda em março (34,3 pontos), ora apresentando crescimento (54,3 pontos em maio), ora queda (49,2 pontos em junho).



UCO – Utilização da Capacidade Operacional da Indústria da Construção DF

- O movimento de oscilação do nível de atividade na Construção é acompanhado pela UCO.
- Em junho, a UCO do setor alcançou 53%, diminuição de 3 p.p. na comparação com maio.
- Com o resultado, a UCO (uso dos recursos para a realização de serviços e empreendimentos) voltou ao padrão pré-crise.

UCO (%)





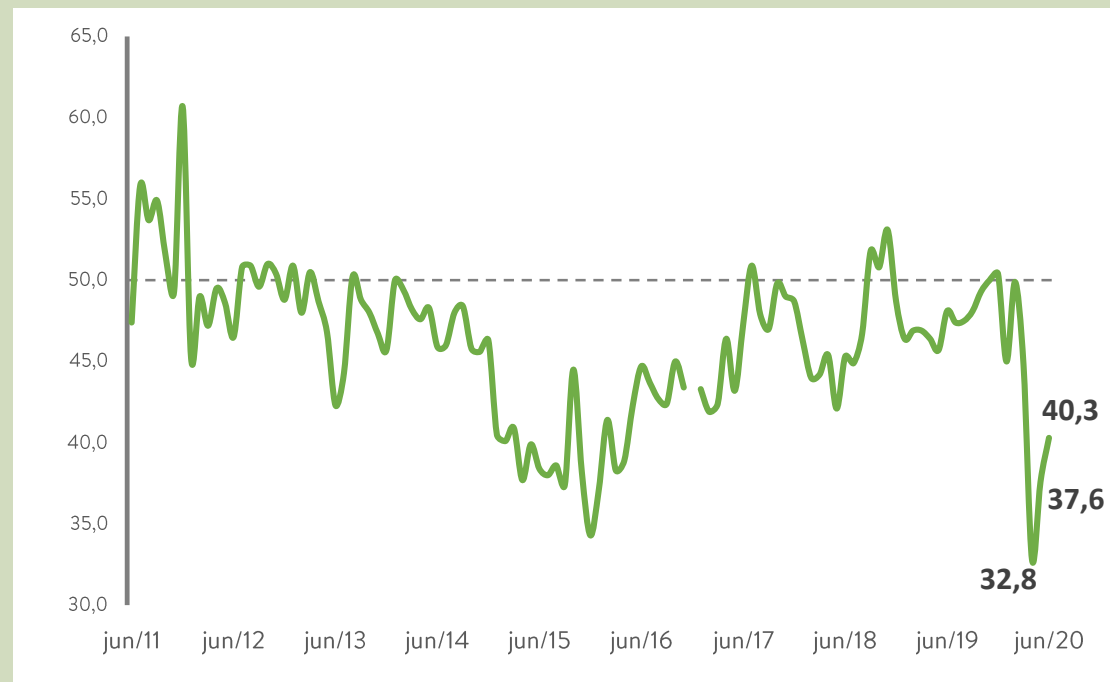
Mercado de Trabalho

Emprego na Transformação DF

- O ritmo de queda do emprego na Indústria da Transformação diminuiu na passagem de maio para junho.
- O indicador do nº de empregos passou de 37,6 pontos em maio para 40,3 pontos em junho, aumento de 2,7 pontos nesses termos de comparação.
- O resultado sinaliza uma queda menos disseminada em junho frente a maio.

Tendência de evolução do emprego

Indicadores de Difusão (0 a 100 pontos)

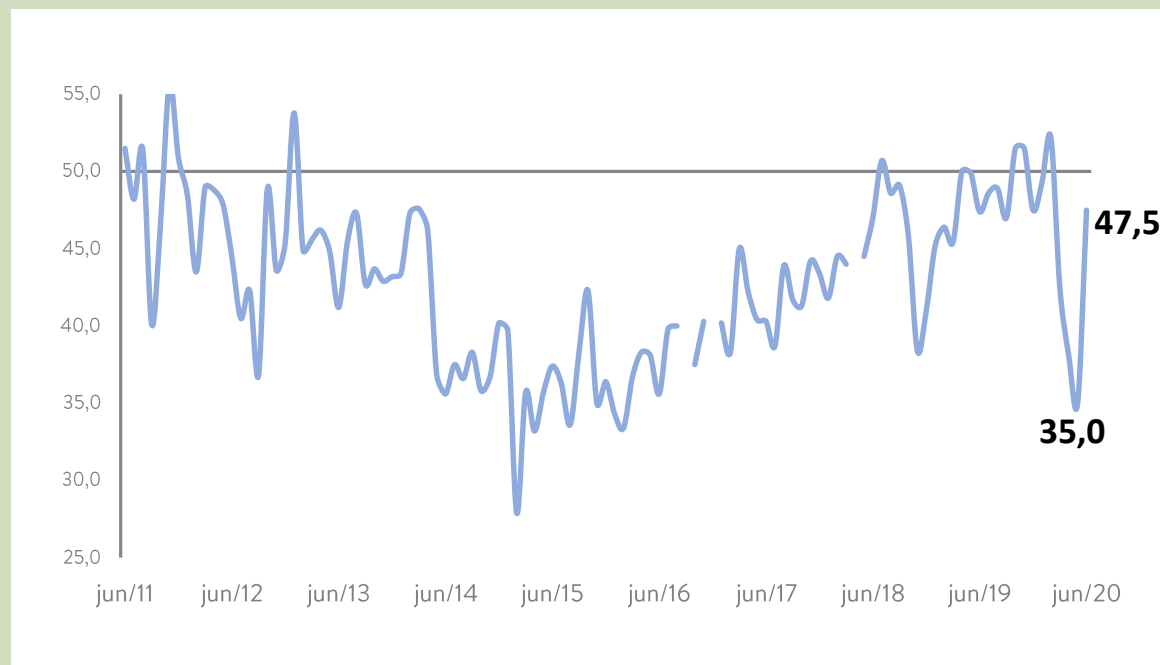


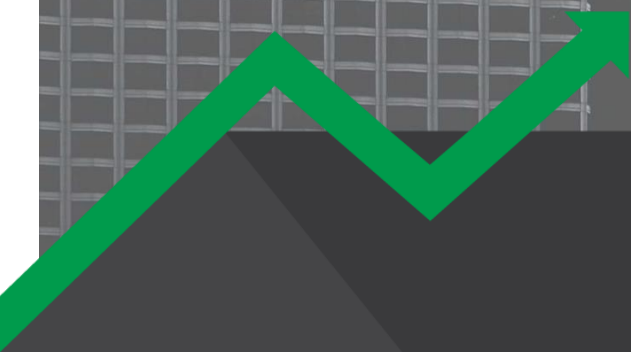
Emprego na Construção Civil no DF

Tendência de evolução do emprego

Indicadores de Difusão (0 a 100 pontos)

- O emprego na Construção inicia trajetória de recuperação após três meses de quedas consecutivas.
- Em junho, o indicador alcançou 47,5 pontos, aumento de 12,5 pontos frente ao mês anterior (35,0 pontos).



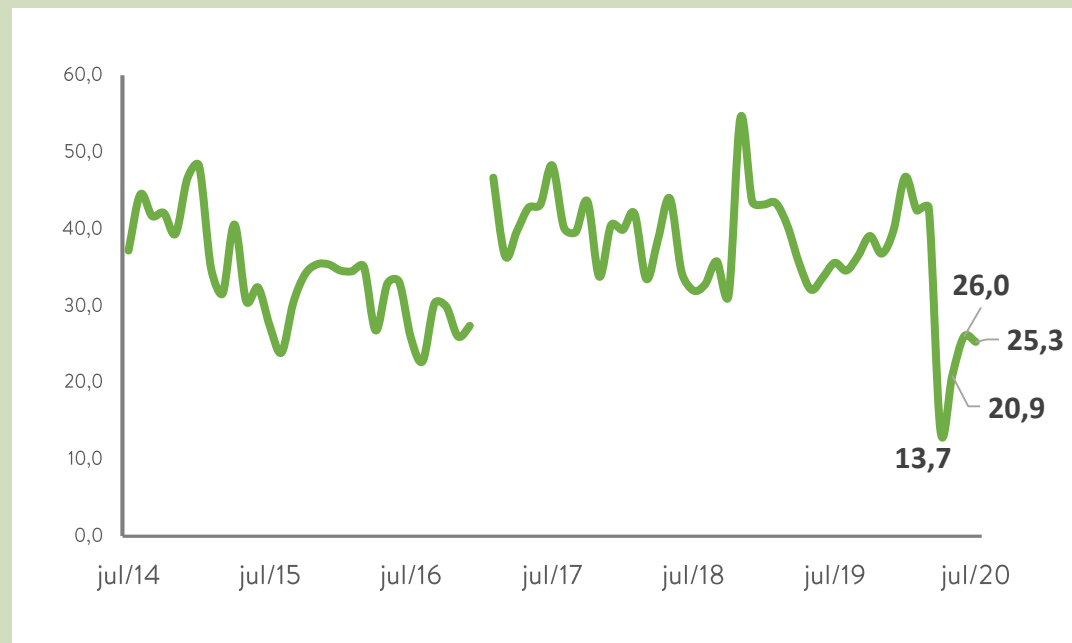


Expectativas

Intenção de investimentos na Transformação

- Após queda histórica em abril (13,7 pontos), o indicador de intenção de investimentos na indústria brasiliense aumentou por dois meses consecutivos (maio e junho).
- Em julho, o indicador alcançou 25,3 pontos frente aos 26,0 pontos do mês de junho. Contudo, o indicador segue abaixo de sua média histórica de 36,9 pontos.

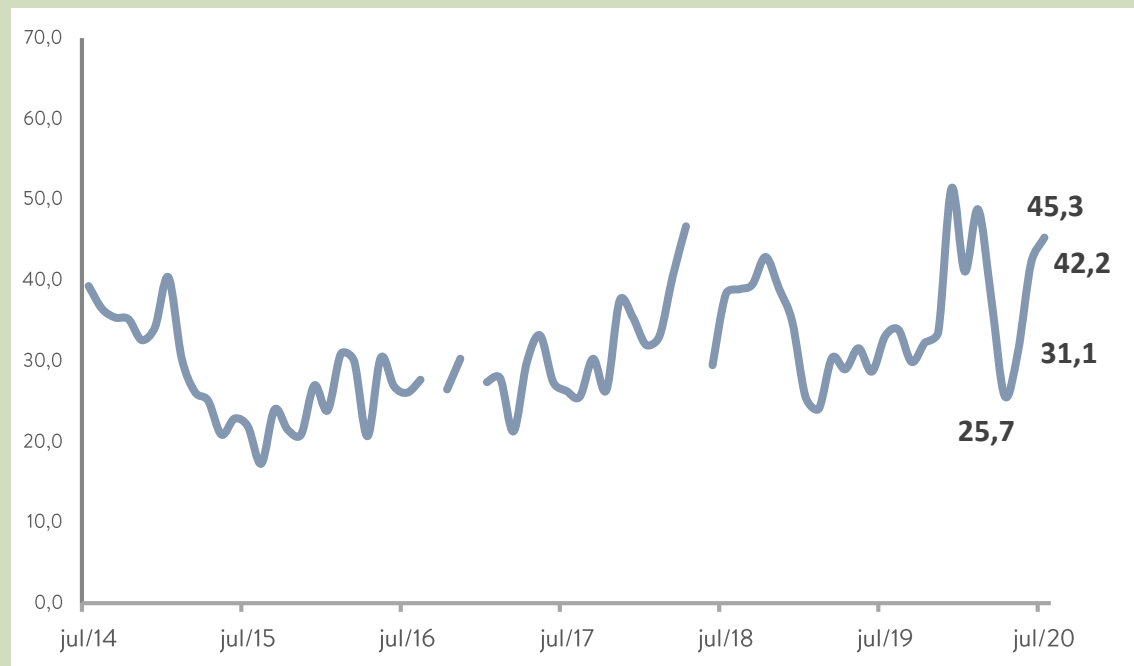
Indicador de intenção de investimentos na Transformação DF



Intenção de investimentos na Construção

- Intenção de investimentos na Construção voltou a aumentar.
- Em julho, o indicador de intenção de investimentos alcançou 45,3 pontos, avanço de 3,1 pontos frente a junho.
- A melhora do indicador, pelo terceiro mês consecutivo, aponta para uma maior inclinação por parte dos empresários do setor em realizar investimentos pelos próximos seis meses.

Indicador de intenção de investimentos na Construção DF



Expectativas para os próximos seis meses

Indústria da TRANSFORMAÇÃO

Demandas por produtos



Expectativa de **aumento**
57,5 pontos

Compras de matérias primas



Expectativa de **aumento**
54,3 pontos

Número de **Empregados**



Expectativa de **queda**
48,6 pontos

Expectativas para
os próximos seis
meses a partir de
JULHO/2020

Expectativas para os próximos seis meses

INDICADORES
ECONÔMICOS

Indústria da CONSTRUÇÃO

Nível de **Atividade**



Expectativa de **aumento**
59,5 pontos

Novos **Empreendimentos** e
Serviços



Expectativa de **aumento**
60,0 pontos

Número de **Empregados**



Expectativa de **aumento**
60,6 pontos

Expectativas para
os próximos seis
meses a partir de
JULHO/2020

FEDERAÇÃO DAS INDÚSTRIAS DO DISTRITO FEDERAL

ASSESSORIA DE DESENVOLVIMENTO INDUSTRIAL

Equipe:

Diones Cerqueira – Assessor

Leila Ferreira – Analista de Gestão

Vanessa Mendonça – Analista de Gestão

Pamela Martins – Assistente

Diego Garcia – Estagiário

SIA Trecho 3, Lote 225 – 2º andar

Ed. Federação das Indústrias

Tel: (61) 3362-6053 / 6098

CEP: 71.200-030



FIBRA

*Uma iniciativa da indústria
do Distrito Federal*

www.sistemafibra.org.br